

EASi ja KredExi ühendasutus



Lauri Lugna
Sigrid Harjo
Aare Järvan



Ühendasutus täna

Juriidiline nimi:

Ettevõtluse ja Innovatsiooni Sihtasutus

Teenused:

EASi ja Kredexi kaubamärkide alt,
veebilehed eas.ee ja kredex.ee

Juhatus:

Lauri Lugna (esimees), Sigrid Harjo, Paul Kalle,
Liina Maria Lepik, Aare Järvan

Nõukogu:

Kristi Tiivas (esimees), Sille Kraam (aseesimees),
Helo Meigas, Mait Palts, Arto Aas, Renno Veinthal,
Anto Liivat, Hannes Ojangu, Johan Kärp

TOMINGAS

Asume
Ülemiste linnakus
Sepise 7
Alma Tominga majas

Tegevuse raamistik

Teadmised

Rahastus

Riigi turundamine

380+
töötajat

Eelarve 2023
400 mln €

Kontorid Tallinnas,
Tartus ja Pärnus
+ välisesindused
17 riigis

Struktuur

Nõukogu

Siseaudit

Juhatuseliige
Sigrid Harjo

INNOVATSIOONI
TEENUSED

Koolitused,
mentorlus,
meistriklassid

Toetused

Rakendusuuringud
Startup-ökosüsteem

Hanked

Juhatuseliige
Aare Järvan

FINANTSTEENUSED

Laenud ja käendused
ettevõtetele

Eluaseme- ja
energiatõhususe
teenused

Klienditeenindus ja
haldus

AS Smartcap

Juhatuseliige
Lauri Lugna

Strateegia ja analüüs

Turundus ja
kommunikatsioon

Personal ja haldus
Kestlik areng

Juhatuseliige
Liina Maria Lepik

RAHVUSVAHELISED
TEENUSED

Välisinvesteeringud

Eksport

Välistalent

e-residentsus

Esitluskeskus

Turism

Juhatuseliige
Paul Kalle

SISETEENUSED

Finants

IT

Õigusküsimused

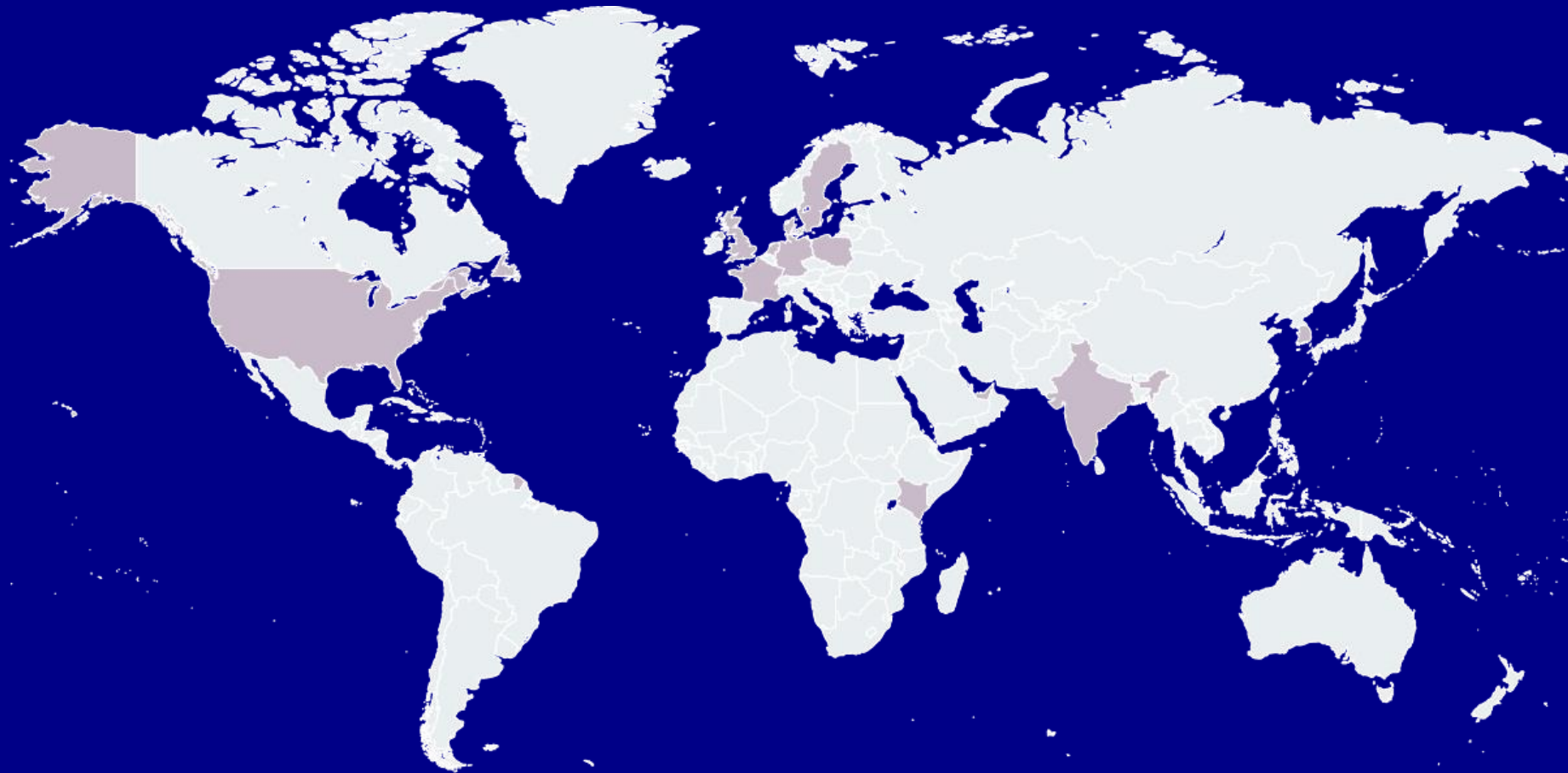
Risikijuhtimine

Järelevalve ja
vastavus

AS Kredex
Krediidikindlustus

Välisesindused - 17 välisriigis

REGIO



Europa

Soome
Rootsi
Norra
Taani
Suurbritannia
Poola
Holland
Prantsusmaa
Saksamaa

Ameerika

USA

Aasia

Araabia Ühendemiraadid
Lõuna-Korea
India
Singapur
Vietnam 2023
* Jaapan (esindaja Eestis)

Aafrika

Keenia

Pikaajalised eesmärgid



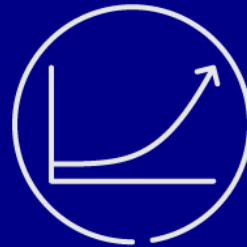
Nominaalne tööjõu-
tootlikkus EL-27 keskmisest

86.7% (2021)
92% (2025)
110% (2035)



Erasektori TA kulutuste
tase SKP-st

0.98% (2020)
1.5% (2025)
2% (2035)



Koht Euroopa innovatsiooni
tulemustabelis

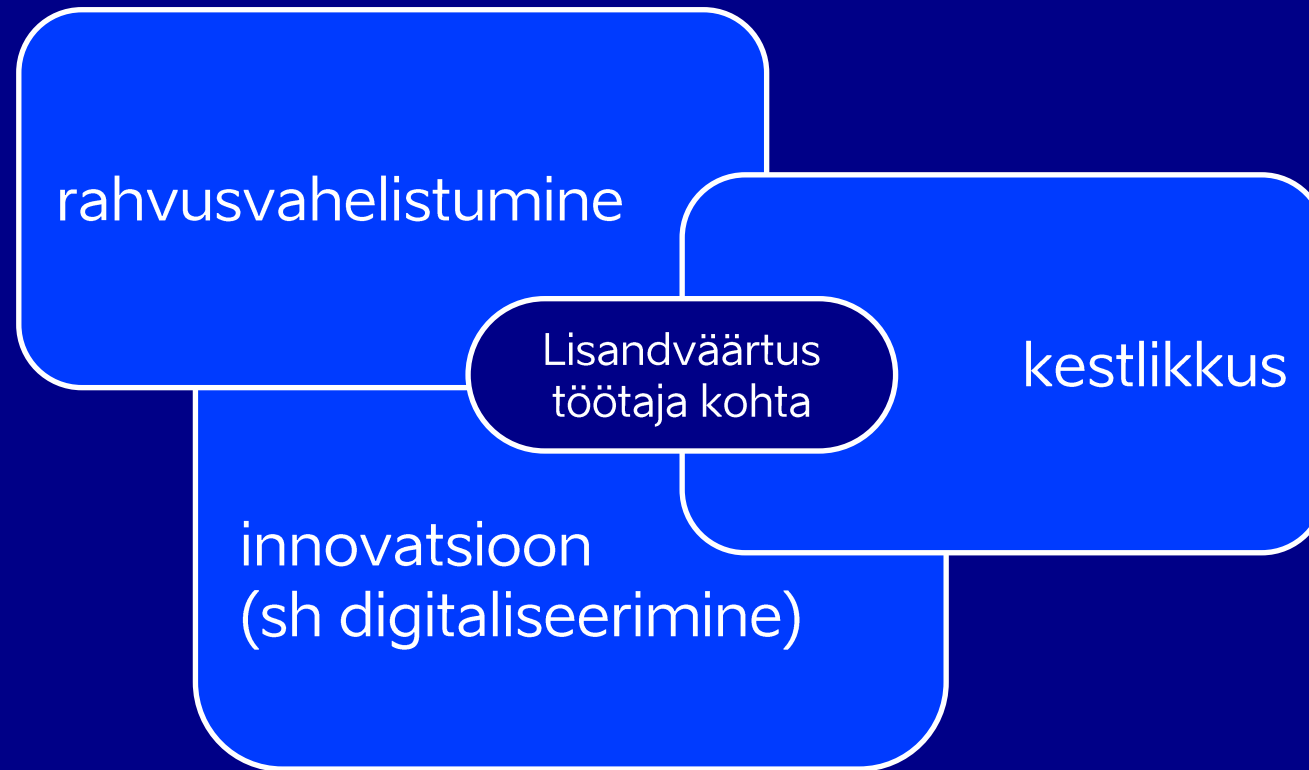
Keskpärase innovaator (2022)
Tugev innovator (2025)
Innovatsiooni liider (2035)



Kodumajapidamiste
elektri- ja soojusenergia
tarbimine

+12% (2020 vs 2015)
-9% (2025 vs 2020)

Fookusvaldkonnad ja nende sünergia



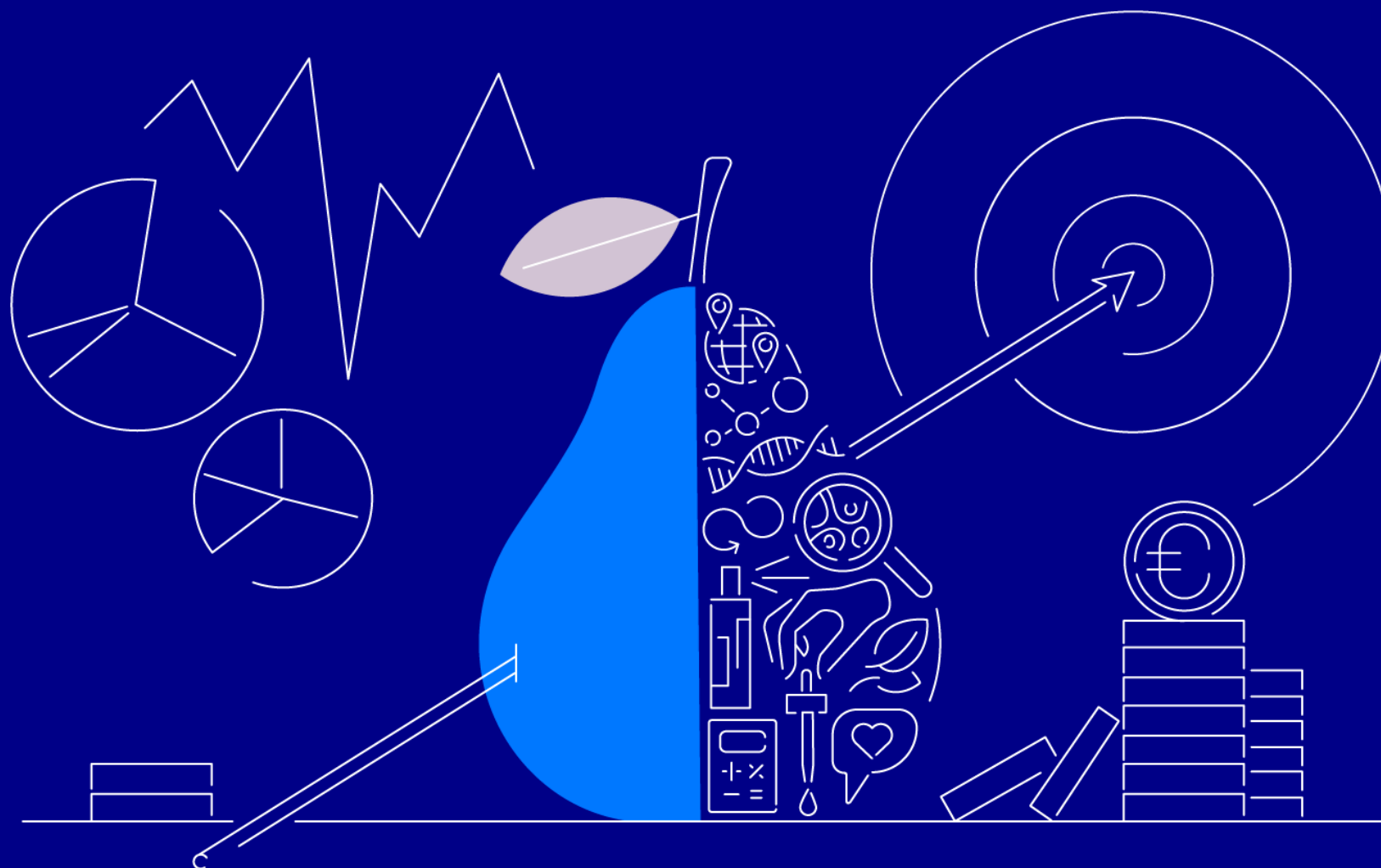
Missioon

Anname hoogu kestliku tuleviku loomisele kodus ja globaalselt.

Visioon

Eesti ettevõtted loovad globaalseid edulugusid.

Innovatsiooniteenused



Sigrid Harjo

Innovatsiooniteenuste fookused

Aitame
avastada uusi
võimalusi

Kasvatame
teadmisi ja
oskusi

Suuname
projekti sobiva
rahastuseni

Ettevõtte arengu kitsaskohad ja võimalused



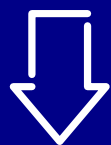
Teadmiste
puudus



Innovatsioonialase
teadlikkuse kasv ja
innovatsiooni-
võimekus



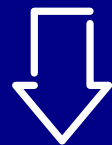
Madal
digitaliseeritus



Digitaliseerimine ja
digitoetused



Kõrge tasemega
tööjõu puudus



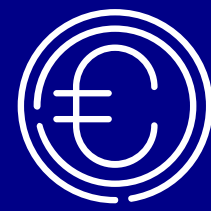
Arenduskoostöö
Mobiilsusmeede
Intellektuaalomand



Innovatsiooni
ajakulu



Innovatsiooni-
võimekuse
juhtimine
Tehnoloogiasiire



Vähesed
finantsid



Rahvusvahelise
rahastuse
kaasamine ja
innovatsiooni-
toetused

Teenused kolmikpöördes

	Võimalus	Võimekus	Rahastus
Innovatsioon	Tehnoloogia- ja konkurentide IO, portfelli seire	Innodiagnostika Intellektuaalomand Tehnoloogiasiare Tippinnovaatorite programm*	Inno- ja arendusosak Mobiilsusmeede Innohanked
Digitaliseerimine	Tark tööstus	Digitaliseerimise meistriklass	Digi T-kaart, Digipöörde toetus Green ICT
Rohemajandus	Roheline laine	Ringdisaini meistriklass (piloot) ESG programm *	Tööstuse ärimudeli toetus
	Uuringud-analüüsid Innovatsiooni seminaride sari Konverentsid	Arenduskoostöö Mentorprogramm Disaini meistriklass Toote turule toomise mk	ESA / CERN RUP Horizon Europe Eurostars Tootearendus-toetus Arenu-programm

Innovatsiooni- võimekuse diagnostika

Ettevõtte, kelle jaoks on aktuaalsed teadus-, arendus- ja innovatsiooni teemad ning soovivad kaardistada oma innovatsioonivõimekust

Metoodika lähtub standardist ISO 56002:2019

- Selgitatakse välja ettevõtte innovatsiooni hetkeolukord ja sisemine võimekus ning tehakse ettepanekud teadlikkuse kasvatamiseks ja töötajate võimete arendamiseks
- Koostatakse personaalne tegevuskava EASi innovatsiooni toetavatest teenustest ja võimalustes.

Kontakt: karin.lohmuste@eas.ee



Juhtide mentorprogramm

Kasvu- ja arengufaasis ekspordikogemusele ja – kasvule orienteeritud ambitsioonikate ettevõtete juhtidele

- Mentorite ja koolituste kaasabil aidata ettevõtetel realiseerida oma potentsiaal ja võimekus. Valmib aastane arenguplaan
- Toetada ettevõtteid müügis ja turunduses eesmärgiga välisurgudele laieneda ning suurendada eksporti
- Neli moodulit: enese- ja muudatuste juhtimine; organisatsioon ja meeskonna komplekteerimine müük, turundus ja eksporditurud; protsessid. Horisontaalselt toetatud kolmikpööre

Kandideerimine avaneb veebruar-märts

Kontakt: karl-villiam.vaserik@eas.ee



Digitaliseerimise meistrikläss

Tööstusettevõttele, kes soovib optimeerida oma ettevõtte protsesse ning kellel on selleks ambitsiooni, ideid ja ressursse

- 3 kuud programm
- 4 praktilist töötuba
- veebiseminarid ja ettevõtte külastus
- mentorlus valdkonna tippekspertidelt
- digitaliseerimise plaan

lõpuüritus (10 000 € auhinnavoucher tegevuskava edasiseks rakendamiseks)

Osalenud: Balsnack, Roofit Solar, Lasita Aken, Balti Spoon, Orkla, Comodule jt

Kandideerimine : kuni 8.02

Kontakt: karl-villiam.vaserik@eas.ee



Disaini meistrikläss

Vähemalt 3 aastat tegutsenud eksportivad ettevõtted, kellel on soov arendada ja **turule tuua uusi tooteid või teenuseid** ning kellel on selleks ambitsiooni, ideid ja ressursse.

- põhjalik disainiaudit
- 6 kuud, 5 koolituspäeva
- veebiseminarid; eelsalvestatud videomaterjalid
- Prototüübi arendamine koostöös **disainijuhiga** e. personaalne **mentortugi 30h**; kasutajatestid
- lõpuüritus (programmi edukamale ettevõttele **12 000€** auhinnavoucher disaini edasiseks rakendamiseks)

Kandideerimine avaneb maikuu

Osalenud: Ampler Bikes, Dipperfox, Artproof, Thermory, Comodule, AuVe Tech, Nõo Lihatoöstus jt

Kontakt: anet.adamson@eas.ee



Tippinnovaatorite programm

Ambitsioonikate, tehnoloogiliselt võimekate ja TAI-sse panustavate 10 ettevõtte tippjuhid koos meeskonnaga (2-3 osalejat ettevõttest)

Moodulitest koosnev rahvusvaheliste partneritega programm, mis aitab tipptasemel innovatsiooni juhtimise abil tõsta ettevõtte konkurentsieelist maailmas

Toetab kaasaegsete juhtimismeetodite ja tööriistade abil innovatsiooni teostamise võimekust ning innovatsioonikultuuri loomist

Aitab stimuleerida uusi koostöömudelid erinevate sektorite ettevõtete ning ettevõtete ja teadlaste vahel

Kandideerimine: kuni 6.02

Kontakt: karin.lohmuste@eas.ee



Akkadian

**BUSINESS
MODELING**



Tehnopool



BDA
Consulting



Euroopa Liit
Euroopa
Regionaalarengu Fond



Eesti
tuleviku heaks

Tulevikutehnoloogiate analüüsid ja –seminarid:

13.04 seminar
„Teekond
innovatsioonini:
kestlikud
ärimudelid“

Innovaatiliste tehnoloogiate ja turgude seire analüüsid ja tutvustusüritused.

Valminud:

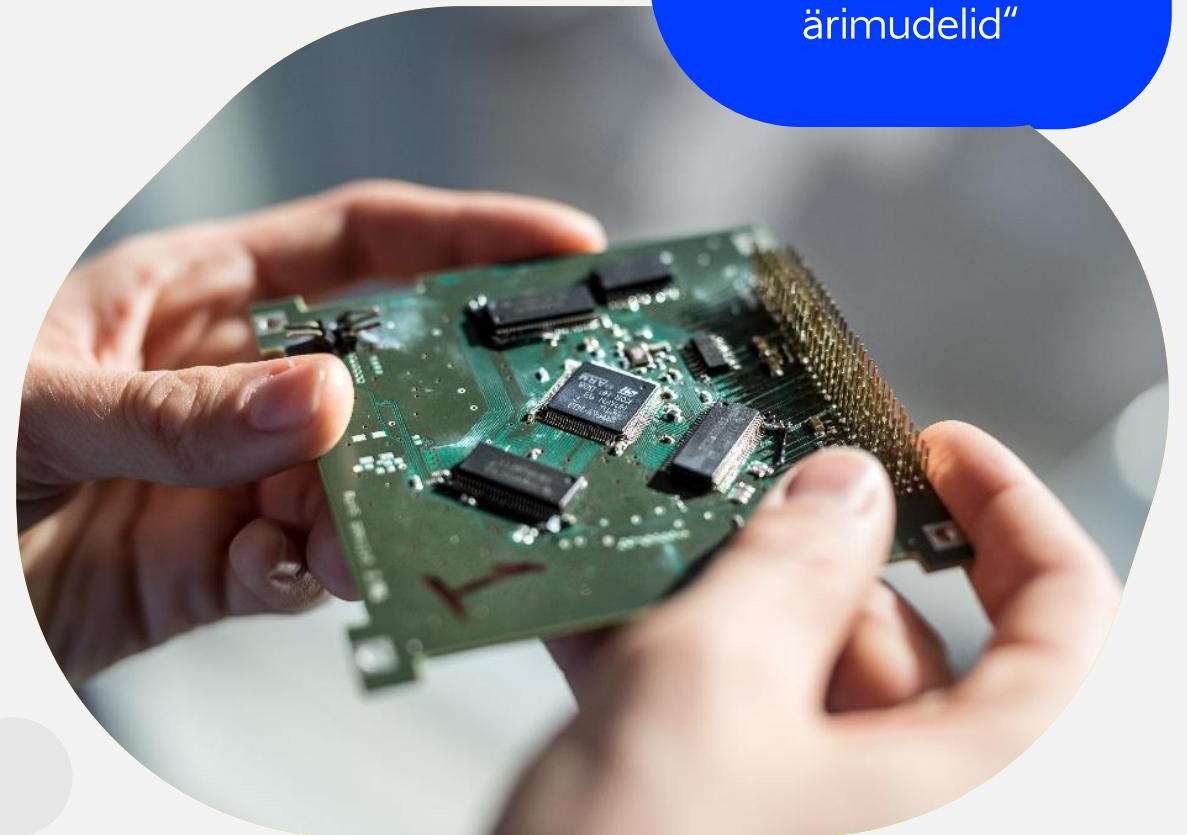
- Pilvandmetöötlus ja pilveturve
- Masinõpe
- Küberfüüsikalised süsteemid
- Kestlikud ärimudelid
- Plokiahel

Valmimas:

energiasääst ja digilahendused; biopolümeerid ja biolagunevad polümeerid; suurandmete rakendused

Valminud analüüsid leiab: <https://eas.ee/tulevikutehnoloogiad>

Kontakt: annette.sagri@eas.ee



Ajujaht 16.hooaeg 2023

Eesti suurim äriideede konkurss ja kiirendi oma äriidee turvalises keskkonnas proovile panemiseks **iduettevõtjatele**.

Jaguneb kolmeks alaprogrammiks:

- ettevõtlusteadlikkuse tõstmine
- kiirendi
- äriideede konkurss

Kandideerimine on avatud: www.ajujaht.ee

Kontakt: annette.sagri@eas.ee



Arenduses teenused

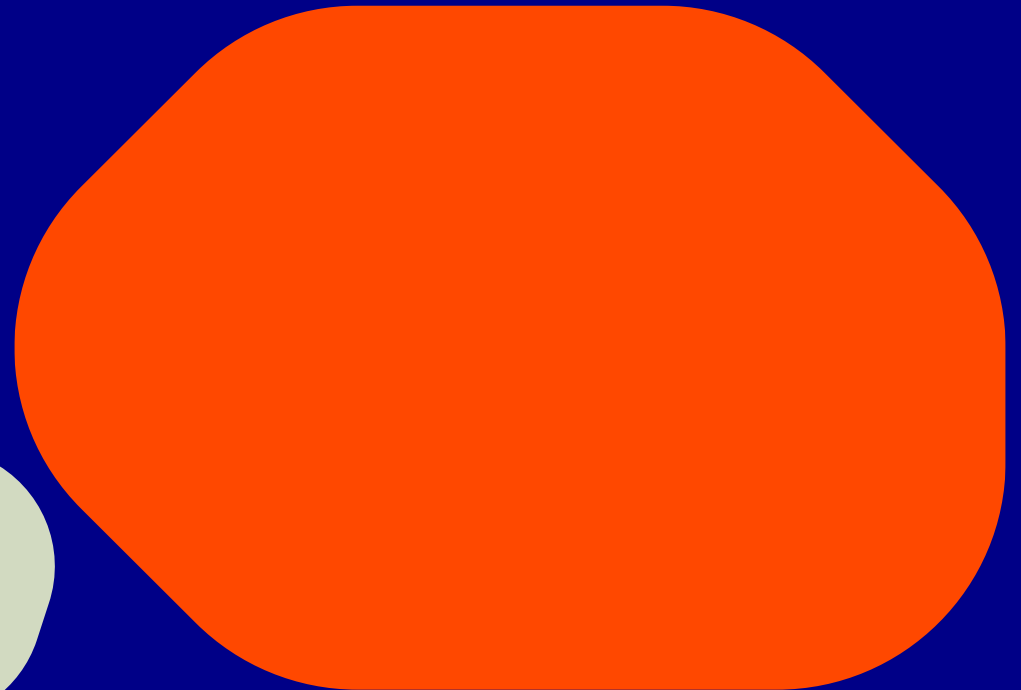
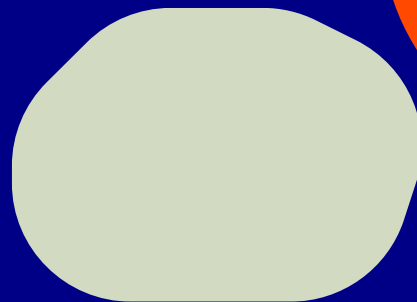
2023

- + **Digieksperti teenus:** vajaduspõhine neutraalne kohalik ja rahvusvaheline eksperttugi, lahenduste valideerimine ja sobiva tehnoloogia valimine
- + **Tech tours** ehk uute tehnoloogiatega tutvumise ning võrgustumisreisid
- + Koolitus: kuidas valida **ERP**i?
- + esmane **digiküpsuse hindamine** (koostöös MKM + AIRE + Tehnopol + MAKid)

2024

- + Andmepõhise juhtimise meistriklass: eesmärk tõsta ettevõtete andmete kvaliteeti ja nende juhtimist
- + Juhtide digiklubi

Kestlikkuse teenused



Ringisaini meistriklass

Ringdisain on tootearendusprotsess, mille fookuses on toodete ja teenuste keskkonnamõju vähendamine ning uuenduslike lahenduste leidmine.

Omandatakse teadmised, kuidas disainida ringdisaini põhiprintsiipidele vastavaid tooteid ja teenuseid.

- Põhjalik ringidisaini audit;
- Koolituspäevad, personaalne mentorlus, kestliku toote prototüübi arendus

Kandideerimine avaneb suvel

Kontakt: anet.adamson@eas.ee



ESG ja kehtlikkuse meistriklass

Meistriklass käsitleb vastutustundliku ja kehtliku ettevõtte äri majandamist kolme põhisamba abil: keskkonna-, sotsiaal- ja ettevõtte juhtimise aspektidest lähtuvalt.

- Koolituspäevad, mentorlus, kogemuslood, eraldi juhtide koolituspäev
- Programmi lõpuks valmib ettevõtte ESG strateegia ja teekaart

Kandideerimine avaneb mais

Kontakt: anet.adamson@eas.ee



Tehnoloogiasiiire

Litsentsivõtjate otsing ja vahendamine, riskihindamise ja investeringute ärikontrolleri funktsioon.

Sisse- ja välja litsentsimise tugiteenused

Eesti ettevõtete avatud innovatsiooni platvormi loomine, ettevõtete avatud innovatsiooni platvormidesse sisse viimine

Avatud innovatsiooni platvormid

Intellektuaal-omandi nõustamis-teenused

Technology intelligence teenused

IO ekspert ettevõttele - ettevõtetele terviklik spekter strateegilist IO nõustamist - *value capture*, kaitse ja kasutusele võtmise nõustamine

TAI arenduskoos-töö eksperdid

Arenduskoostöö ekspertide teenus + valdkondlik spetsialiseerumine

TAI koostöö-lepingute läbirääkimiste nõustamine

Tugiteenus TAI koostöö läbirääkimistel

Sektorite, konkurentide ja tehnoloogia-portfellide strateegilised analüüsid

Arenduskoostöö tugiteenus ettevõtetele

- Leiame ettevõttele sobivaimad testimis- või sertifitseerimisasutused
- Otsime ning viime ettevõtted kokku parimate teadus-, arendus- ja innovatsioonipartneritega
- Nõustame arenduskoostöö lepingute läbirääkimist teadus- ja arendusasutustega
- Koostöö nii Eesti kui rahvusvaheliste TA asutustega

Kontakt: relika.williams@eas.ee



Intellektuaalomandi- alased teenused

Ekspordile suunatud Eesti ettevõtetele

- kaitsestrateegiate arendamine
 - kaitsemeetodite valiku nõustamine
 - intellektuaalomandi
tippspetsialistid/praktikud konkreetsetes
tehnoloogiaavaldkondades.
- Kontakt: siim.kinnas@eas.ee



Tehnoloogiate ning arendus- portfellide seire

Technology intelligence

- Tehnoloogiate võrdlevad analüüsid annavad aluse parima arendussuuna valikuks
- Konkurentide tehnoloogiaportfellide analüüsid informeerivad nende arengusuundade kohta

Kontakt: helena.nulk-leemets@eas.ee



Rahvusvahelised toetusvoorud

TA koostööle suunatud Eesti ettevõtetele

- **Eurostars** on VKEde rahvusvahelisele koostööle suunatud tootearenduse toetusprogramm
- Eesti partner saab toetust kuni 300 000 eurot

Vooru tähtaeg 23.04

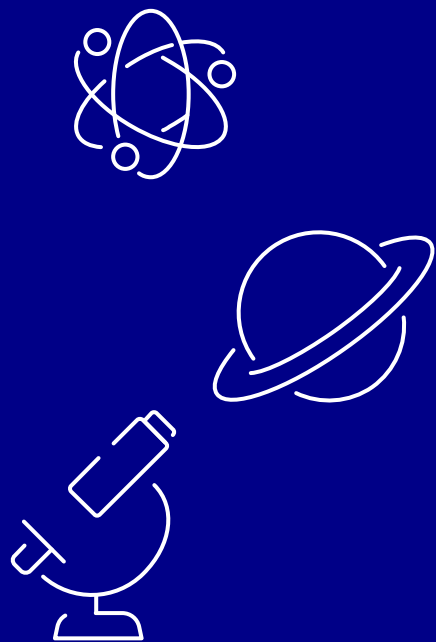
- **Keenia Globalstars toetusvoor** — tootearenduskoostööprojektid Keenia TA asutustega. Toetus kuni 300 000 eurot

Vooru tähtaeg 30.04

Kontakt: tiiu.treier@eas.ee



Kosmose ja CERNi büroo



Eesti täisliige alates 01.09.2015

- + 110 lepingut Eesti ettevõtete ja ülikoolidega ning ESA vahel (2011-2022)
- + Lepingute kogumaht 25M€
- + ESA hankesüsteemis registreeritud 107 Eesti majandusüksust
- + ESAs töötab ja stažeerib 12 eestlast

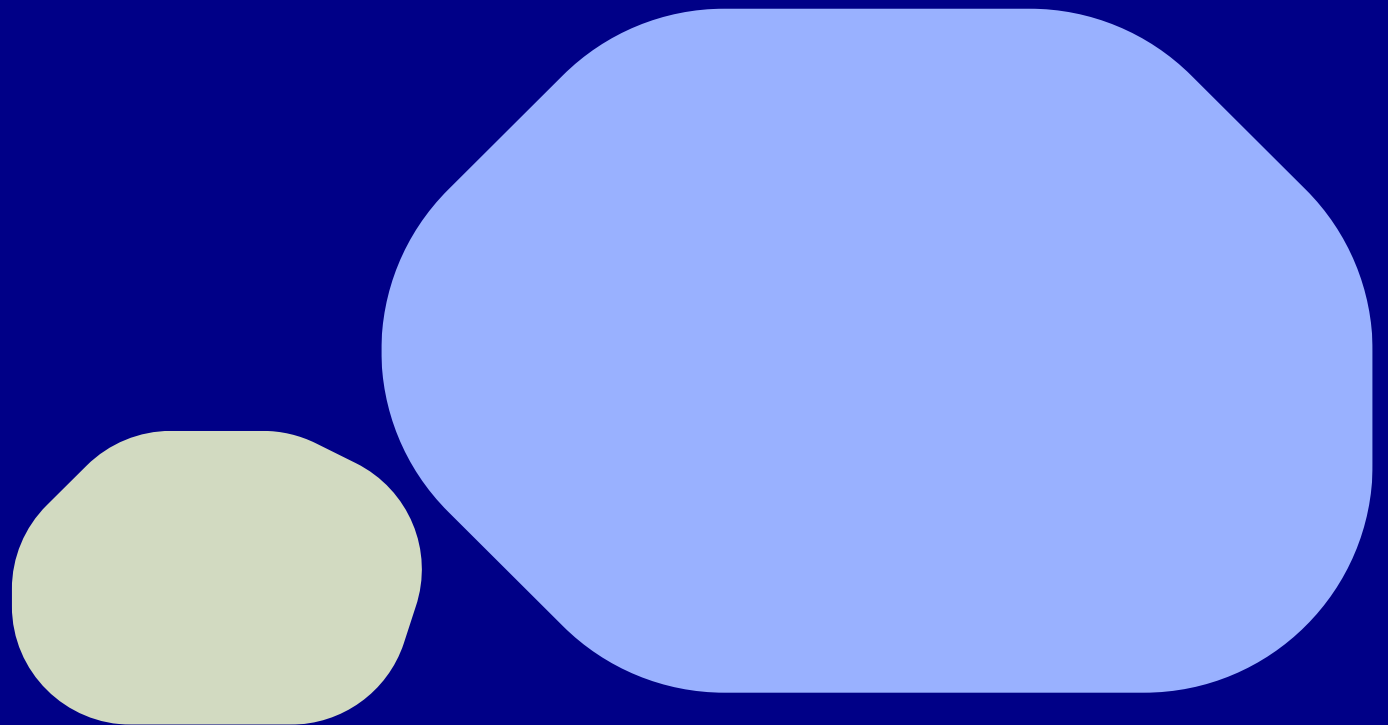


Eesti assotsieerunud liige alates 01.02.2021

- + 54 tellimust CERNilt perioodil 2021-2022
- + Lepingute kogumaht üle 1,5M€
- + CERN hangete pakkujate andmebaasis 46 Eesti ettevõtet, 14-l CERNiga lepingud
- + Eesmärk saada CERNi täisliikmeks 2023
- + CERNis töötab ja stažeerib 5 eestlast

- + Euroopa Kosmoseagentuuri (ESA) ja Euroopa Tuumauuringute Organisatsiooni (CERN) liikmesriigi majandusüksustel on võimalus osaleda projektides ja hangetes innovaatiliste toodete ja teenuste arendamiseks ja nii tuua nende organisatsioonide liikmemaks tagasi Eesti majandusse, kasvatades teadusmahukat eksporti.
- + EASi Kosmose ja CERNi büroo koordineerib Eesti delegaatide osalemist ESA ning CERN juhtorganites.

Toetused



EASi ja KredExi ühendorganisatsioon

Toetused ettevõtte arenguks

Tootearendus ja innovatsioon

- + Innovatsiooni- ja arendusosak (II kv 2023)
- + Ettevõtte arenguprogramm (II kv 2023)

+ Tootearendus (II kv 2023)

- + Rakendusuuringute toetus
- + Rakendusuuringute väikeprojektid
- + Tootearendus Eurostars, Horizon
- + Tudengite arendusprojektide toetus

Digi- ja rohepööre

- + Digitaliseerimise teekaart
- + Digipööre ja automatiseerimine ettevõtetes
- + Rohepööre – tootmise v ärimudeli muutmine (audit ja arendustegevused)
- + Ettevõtete varustuskindluse toetus
- + Küberturvalisuse taseme kaardistamise ja arendamise toetus

Äri arendamine

- + Tugiteenus- ja arenduskeskused
- + Suurinvestor
- + Ida-Viru suurinvesteeringute toetus
- + Ida-Viru väikeettevõtete investeeringutoetus
- + Ida-Viru tugiteenuste toetus (IVIA, IVEK)

Reaalajamajandus

- + e-veoseleht
- + e-arve

Hetkel suletud, avanevad uuesti
Avatud, osati voorudena
Avanemas lähikuudel

TOETUSED rakendusuuuringuteks

Rakendusuuuringute toetus (RE + ÖÜF)

- + Ettevõtja rakendusuuingu ja sellele järgneva tootearenduse toetamine (53 mln€ RE + 25 mln € ÖÜF)
- + Toetus 250 000- 2 000 000 €,
- + Väikeettevõtjale 45-80%, keskmisele 35-75%, suurele 25-65% (erinevad riigiabid)
- + Vooruline (2022 - 20 mln€; 2023 - 20 mln€; 2024 - 13,2 mln€) – hetkel voor suletud
- + Kohustuslik eelnõustamine

Taotlusvoor on avatud 22.12.2022 kell 10:00 kuni
20.02.2023 kell 16.00.

<https://eas.ee/grants/rakendusuuuringute-programm/>

Rakendusuuuringute programmi väikeprojektid (RE)

- + Innovaatiliste toodete arendamiseks, rakendusuuuringute läbiviimine kasvualdkondades (digilahendused igas eluvaldkonnas, tervisetehnoloogiad ja -teenused, kohalike ressursside väärimine, nutikad ja kestlikud energialahendused)
- + Toetus 100 000 – 150 000 €
- + Ühele ettevõttele 1 kord 3.a. jooksul
- + Toetuse määr:
 - Rakendusuuinguks ja teostatavusuuringuks 50-70% (suur, keskm, väike)
 - Tootearenduseks 25-45% (suur, keskm, väike)
 - IO kaitse 50%

+ Avatud eelarve ammendumiseni (4 mln€)

<https://eas.ee/grants/rakendusuuuringute-programmi-vaikeprojektide-taotlusvoor/>

Rakendusuuuringute programm

Tegevus	Tulemus (seisuga 01.02.22)
Nõustatud unikaalsete TA projektide arv	400
Rahastamiseks esitatud projektide arv	150
Rahastatud projekte	90
Ettevõtteid toetatud	61 miljonit eurot
Ülikoolidesse projektidega jõudnud	29 miljonit eurot

RUP on
ettevõtjate hulgas
väga populaarne!

Hetkel käimas:

- Ida-Viru TA projektide voor kogumahuga 25 miljonit eurot
- RUP IV voor kogumahuga 15 miljonit eurot, **avatud kuni 20.02**
- väikesemahulised projektid (kuni 150 000 €)
- TA-taristu voor (kuni 2M €seadmete ostuks)
- Ettevalmistused Rakendusuuuringute Keskuse loomiseks AS Metrosert koosseisu

Nõustamine käivitati
01.06.2020

Esimene voor avati
26.01.2021
(toimunud on 3 vooru)

TOETUSED

tootearenduseks

Tootearendus (SF)

- + Ettevõtjale, kelle viimase kahe aasta keskmine müügitulu on vähemalt 200 000 € ning kes töötab välja uusi konkurentsivõimelisi tooteid ja teenuseid.
- + Toetus 20 000 - 500 000 €
- + Toetusmäär väike e/v 45%, keskmine 35%, suur 25% (grupierand)
- + Taotluste vastuvõtmine lõppenud (põhjus, et ei jõua muidu projekte ajaliselt ellu viia) ja avame uuesti II kv 2023
- + Kohustuslik eelnõustamine

<https://eas.ee/grants/tootearenduse-toetus/>

Tootearendus Eurostars

- + VKE-dele rahvusvaheliste tootearendusprojektide rahastamiseks, mis on saanud maailma suurimalt innovatsioonikoostöö võrgustikult Eureka positiivse hinnangu
- + Voorud 2x aastas
- + Koostöös vähemalt ühe partneriga Eurostars riigist
- + Toetusest Eesti ettevõtte kulude katmine
- + Toetus kuni 300 000€
- + Toetusmäär 40-60%
- + Taotlus esitada [Eureka platvormil](#)

<https://eas.ee/grants/eurostars/>

TOETUSED digipöördeks

Digitaliseerimise teekaardi toetus (SF)

Igas suuruses ettevõtetele digitaliseerimise teekaardi loomiseks (protsesside kaardistamiseks, tegevuskava koostamiseks), et suureneks teadlikkus enda digitaliseerituse hetkeolukorrast.

- + Eelarve 1,5 mln €
- + ettevõtte kahe aasta keskmine müügitulu on vähemalt 200 000 €
- + Toetus kuni 15 000 €
- + Toetusmäär 50% (VTA, grupierand), 70% ettevõtetele, kes reg väljapool Tallinna ja Tartu linna (VTA)
- + Avatud vahendite lõppemiseni (eeld märts 23)
- + <https://eas.ee/grants/digitaliseerimise-teekaardi-toetus/>

Digipöörde investeringud (RRF)

- + Töötlevale tööstusele ja mäetööstusele (51,5 mln€), muudele tegevusaladele (5 mln€), automatiseerimise, digitaalsete tehnoloogiate ja robotite kasutuselevõtu toetamiseks
- + Kahe viimase majandusaasta keskmine müügitulu vähemalt 200 000 €
- + Toetus kuni 300 000 €
- + Toetusmäär kuni 50%: väike ja keskmine 20-50%, suur 15-50% (VTA, grupierand)
- + Kuni 18 kuud (31.12.2025)
- + <https://eas.ee/grants/digipoorde-toetus/>

TOETUSED rohepöördeks

Tööstuse- ja mäetööstuse ettevõtjale kes soovib ärimudelit areneda läbi rohevõimekuse kasvatamise (9 mln€)

Ettevõtte välise nõustaja kaasamine ettevõtte hetke rohevõimekuse kaardistamiseks ning teekaardi alusel arendustegevuste elluviimine.

Roheauditi läbiviimise toetus

- Toetus kuni 10 000 €
- Toetusmäär 50% (VTA, grupierand)

Roheauditi järgsete arendustegevuste elluviimine

- Toetus 20 000 – 200 000 €,
- Toetusmäär 50% (VTA, grupierand)

Avame veebruaris 2023

TOETUSED küberturvalisuse tõstmiseks

Eesti väikese- ja keskmise suurusega ettevõtjate küberturvalisuse taseme hindamiseks ja tõstmiseks (850 000 eurot).

Väljundnäitajad:

ettevõtjate küberturvalisuse taseme hindamine ja kaardistamine;

küberturvalisuse taset tõstva arendustegevuse elluviimine

Ettevõtte välise nõustaja kaasamine ettevõtte hetke küberturvalisuse taseme kaardistamiseks ning teekaardi alusel arendustegevuste elluviimine.

Küberturvalisuse auditi läbiviimise toetus

- Toetus kuni 10 000 €, toetusmäär 50%

Auditi järgsete arendustegevuste elluviimine

- Kuni 50 000 €, toetusmäär 50%

TOETUSED Ida-Virumaa majanduse mitmekesisistamiseks (õiglane üleminek)

Ida-Virumaa ettevõtluse investeringute toetus (ÕÜF)

- + Eesti äriühingutele, kelle tegevusala ja projekt on kuuluvad järgmistesse valdkondadesse: mäetööstus, töötlev tööstus, elektrienergia, gaasi, auru ja konditsioneeritud õhuga varustamine, info ja side ettevõtlus, kutse, teadus- ja tehnikaalane tegevus.
- + Eelarve 153 mln €
- + Toetus sõltub loodavatest töökohtadest (ja brutopalgast) ning investeringu suurusest, min 500 000 €
- + Toetusmäär kuni 65%
- + Kohustuslik eelnõustamine

<https://eas.ee/grants/ida-viru-ettevotluse-investeeringute-toetus/>

Tulemas toetused Ida-Virumaale (ÕÜF):

- + väikese- ja keskmise suurusega ettevõtete investeringute toetus – avanemas IV kvartal
- + Toetus 30 000 – 500 000 €
- + Toetuse määr väikestele 45%, keskmistele 35%
- + Ida-Viru ettevõtjate teadmismahukate tegevuste toetus – avanemas I kv 2023, sarnane rakendusuringute toetusega
- + Ida-Virumaa ettevõtluse mitmekesisistamise tugiteenuste arendamise toetus – avanemas II kv 2023.
- + inkubaatori(te) rajamine inkubatsiooniteenuse pakkumiseks uutele ettevõtetele ning välisinvesteeringute kaasamiseks.

TOETUSED

investeeringute kaasamiseks

Suurinvestori toetus (RE)

- + Töötleva tööstuse suurettevõttele, kelle kavandatav investeering on vähemalt 6,7 miljonit €.
- + Kontserni käive eelmisel majandusaastal vähemalt 50 miljonit €
- + Toetus kuni 3 000 000 €
- + Toetusmäär kuni 85% (grupierand)
- + Kohustuslik eelnõustamine

<https://eas.ee/grants/suurinvestori-toetus/>

Tugiteenus- ja arenduskeskuste toetus (SF)

- + Eestis registreeritud rahvusvahelisse kontserni (vähemalt kahes välisriigis tegutsev) kuuluv ettevõtte, kes pakub tugiteenuseid või täidab arenduskeskuse ülesandeid.
- + Kontserni käive eelmisel majandusaastal vähemalt 25 miljonit €
- + Toetus kuni 200 000 €
- + Tallinn ja piirnevad vallad 35%, mujal 65% (VTA, koolitusabi)
- + Kohustuslik eelnõustamine
- + Taotlemine avatud kuni 28.02.2023

<https://eas.ee/grants/tugiteenus-ja-arenduskeskuste-toetus/>

Avame märtsis 2023

TOETUS ettevõtete varustuskindluse tagamiseks

Eesmärk on toetada Ukraina sõjaga kaasnenud energiakriisist tingitud võimalike varustushäirete ennetamiseks uuele energiaallikale ülemineku ja varustuskindluse tagamiseks tehtavaid investeeringuid.

Tegevused:

energia varustuskindluse tagamiseks vajaliku seadme ostmise/ vajaliku ehitise ehitamine;

kaugküttega liitumiseks vajalike seadmete soetamine ja seotud tegevused

Toetus: 200 000 eurot mikro- ja väikeettevõtja ning 500 000 eurot keskmise- ja suurettevõtja puhul.

Toetuse määr väikeettevõttele 40%, keskmisele 30%, suurele 20%

Kui investeeringuobjekt asub väljaspool Tallinna linna ja Harjumaad, lisandub toetuse määrale 10%

Tasemed ja nende jõudmiseks ületatav võtmevajadus

Partnerlus ja avatud innovatsioon

Finantsid

Protsessid ja praktikad

Väärtuspakkumise uuenduslikkus

Kultuur ja inimesed

Strateegia, juhtimine ja ambitsioon

Tase 1

Uuenduste huviline

Inspiratsioon

Tase 2

Üksikute uuenduste katsetaja

Algteadmised / Pealehakkamine

Tase 3

Juhtitud protsessiga uuendaja

Protsessid ja organisatsiooni kaasamine

Tase 4

Strateegiline uuendaja

Uurimis-arendustegevuse (sh teadus) ja investeeringute mahukus

Tase 5

Ökosüsteemi kujundaja

Globaalne mõju ja haare

Innovatsioonitrepp
Tasemed ja innovatsioonivõimekuse kategooriad

Olemasolevad koostööpartnerid

Innovatsiooni eesmärgil valitud koostööpartnerid

Teadusasutused ja globaalsed koostööprojektid

Avatud innovatsioon, partnerid panustavad "ökosüsteemi keskmele"

Omafinantseering

Kohaliku turu toetused

Rahvusvahelised finantsid

Avalik pakkumine / noteerimine

Algteadmised

Innovatsiooni juhtimise protsessi esmased kokkulepped

Oma innovatsioonijuhtimise mudel rakendatud

Avatud innovatsioon

Inspiratsiooni otsimine ja/või märkamine

Uuenduslikkus mõnes kategoorias

Terviklik vaade väärtuspakkumisele

Kaitstud konkurentsieelis

Globaalselt eristuv konkurentsieelis / unikaalsus

Üksikud huvitujad

Üksikud eestvedajad

Laiema meeskonna kaasamine

Uuenduslikkuse kultuur

Uuenduslikkuse eeskuju

Omanike ja juhtide huvi

Initsiatiiv tegeleda konkreetse ideega

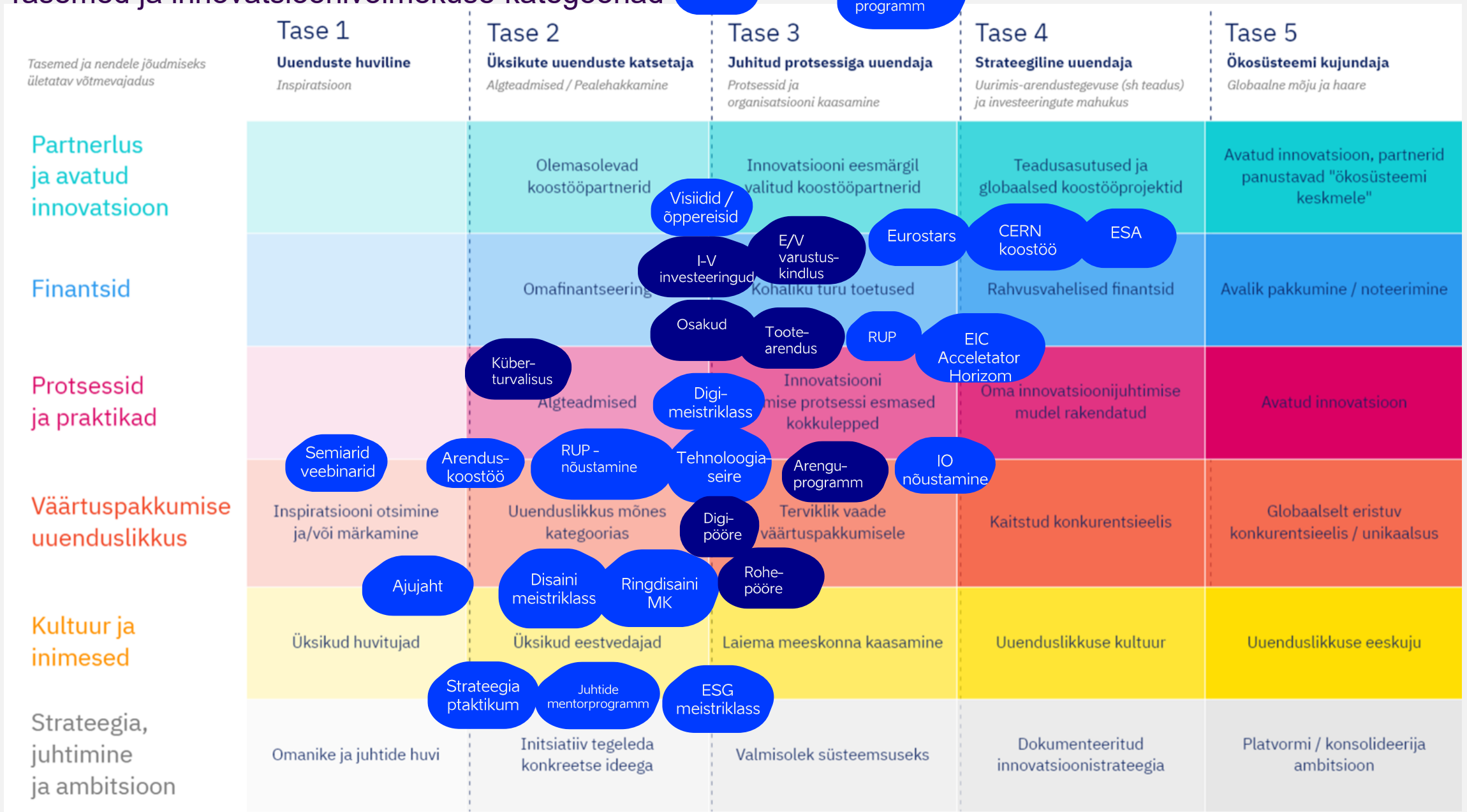
Valmisolek süsteemsuseks

Dokumenteeritud innovatsioonistrateegia

Platvormi / konsolideerija ambitsioon

Innovatsioonitrepp

Tasemed ja innovatsioonivõimekuse kategooriad



Finantsteenused



Aare Järvan
Juhatuse liige
Finantsteenused
03.02.2023

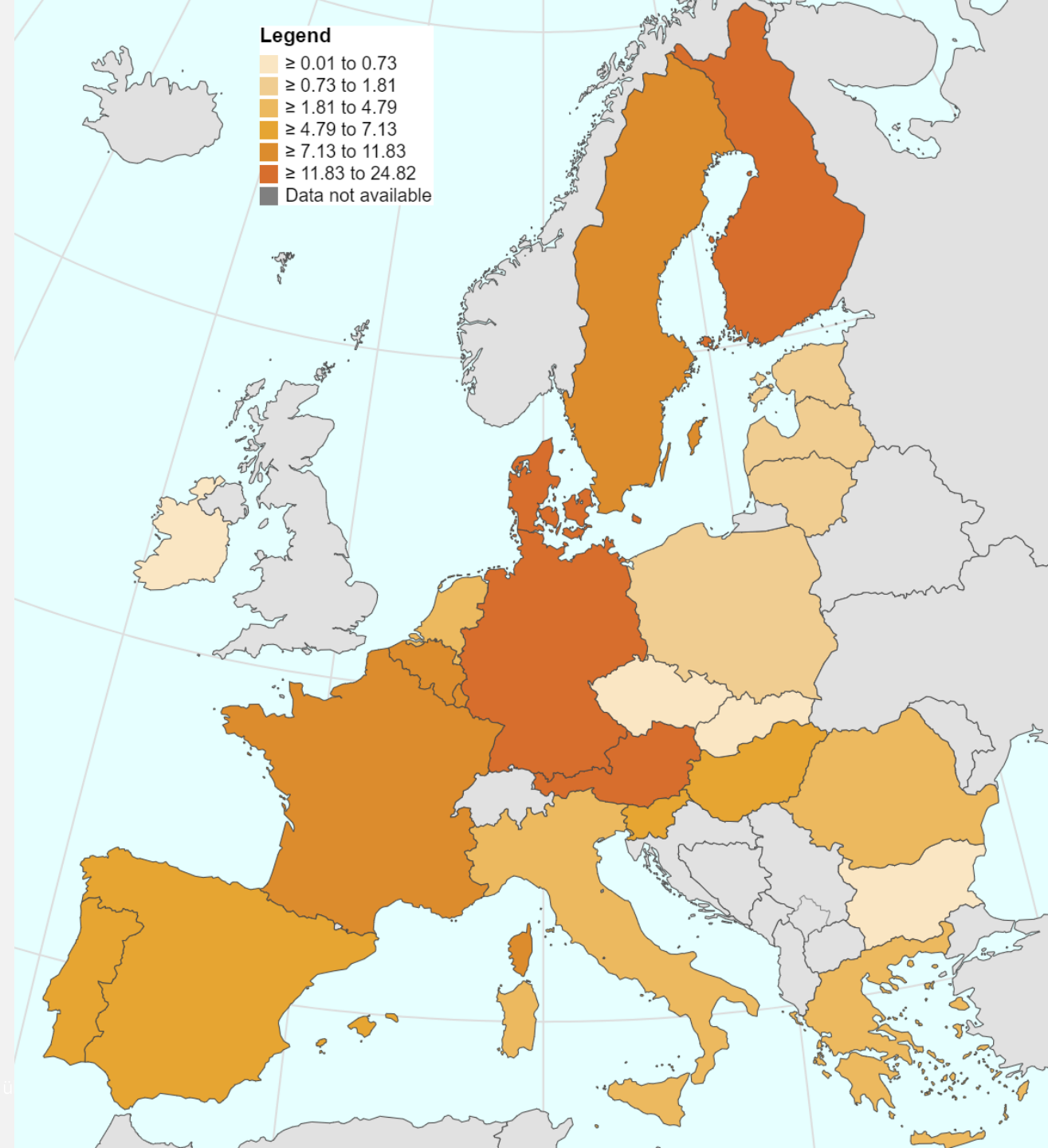


Valitsussektori antud garantiid 2019 (% SKP-st)

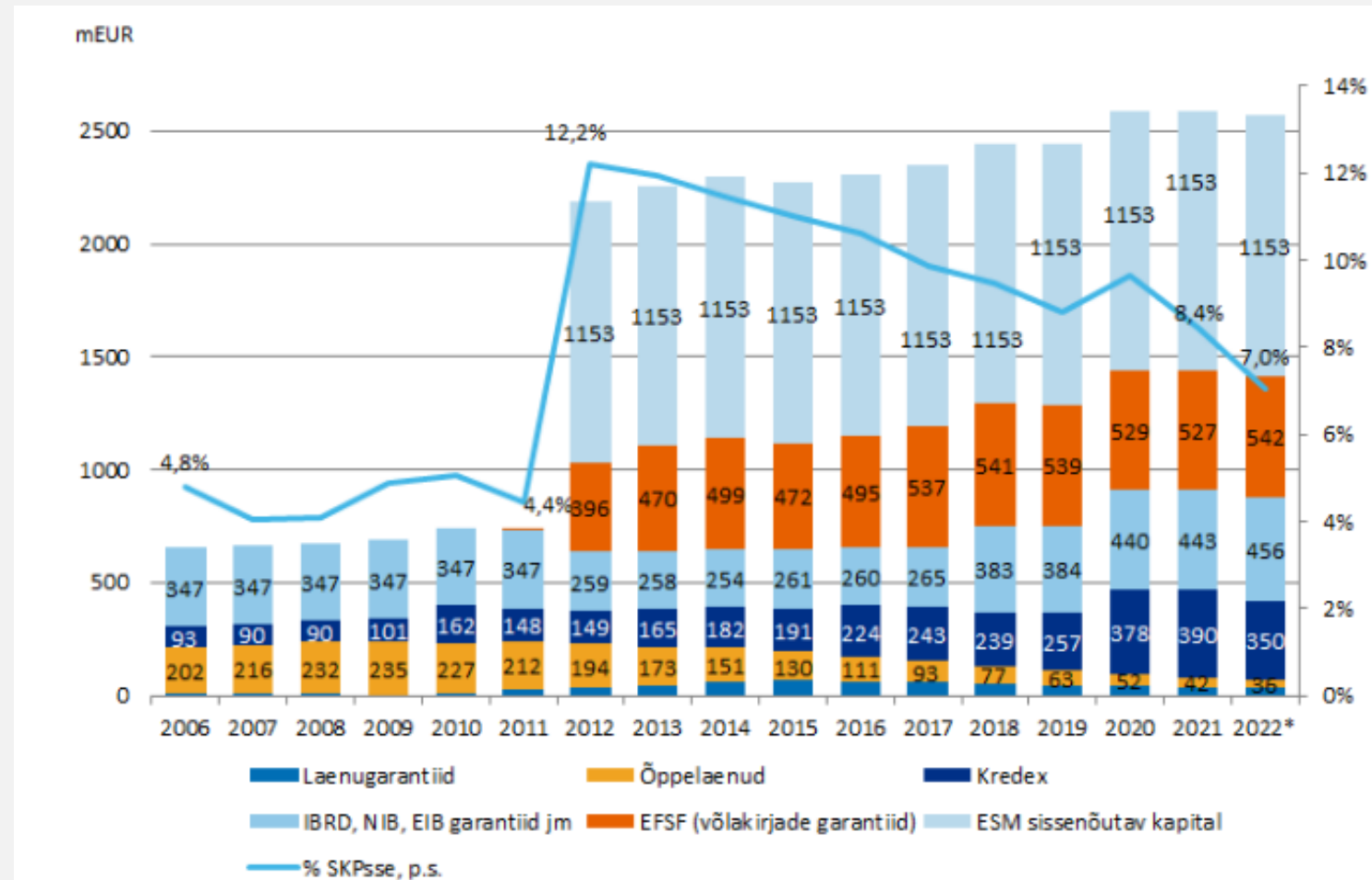
Riiklikud garantiid ulatuvad EL liikmesriikides tavaoludes nullist kuni u 20%ni SKPst, Eestis 2% kanti.

Kui lirimaaal jõudsid riigi garantiid 2010. aastal pea 100%ni SKPst, siis praeguseks neid peaaegu polegi.

Arvatakse, et riigi garanteeritud finantsteenused võivad muutuda majanduspoliitikas üha olulisemaks.



Eesti potentsiaalsed kohustused



Graafik 1. Riigi potentsiaalsed kohustused,

*Seisuga 30.09.2022; 2022. aasta SKP prognoos – Rahandusministeerium.

Ettevõtete käendused ja laenud

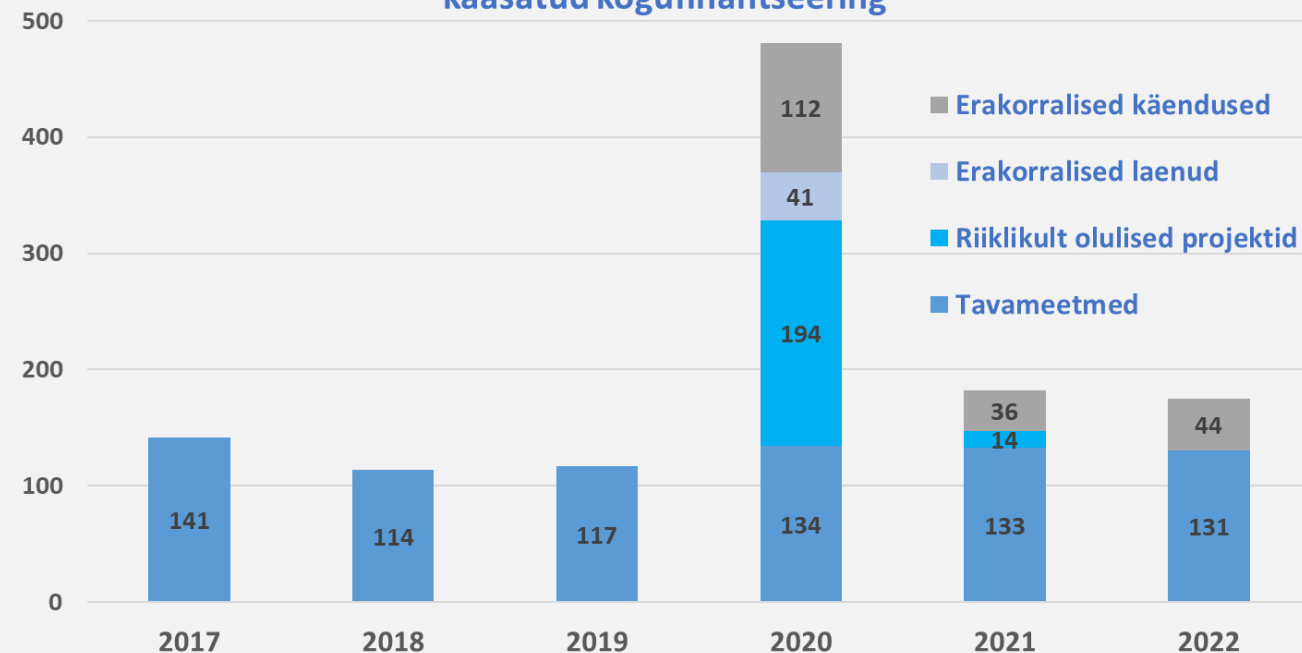
Käendused uute laenude saamise soodustamiseks:

Laenukäendus (30.09.22 portfell 113,6 m)
Erakorraline käendus (66,2 mln)

Otselaenu juhuks, kui pangad ettevõtjat ei finantseeri:

Erakorralised laenud (205,4 mln)
Otselaenu (11,5 mln)
Ekspordilaenu (8,4 mln)
Stardilaenu (0,4 mln)

Sihtasutuse käenduste ja otselaenude abil ettevõtete poolt kaasatud kogufinantseering



Laenu, liisingu ja pangagarantii käendus

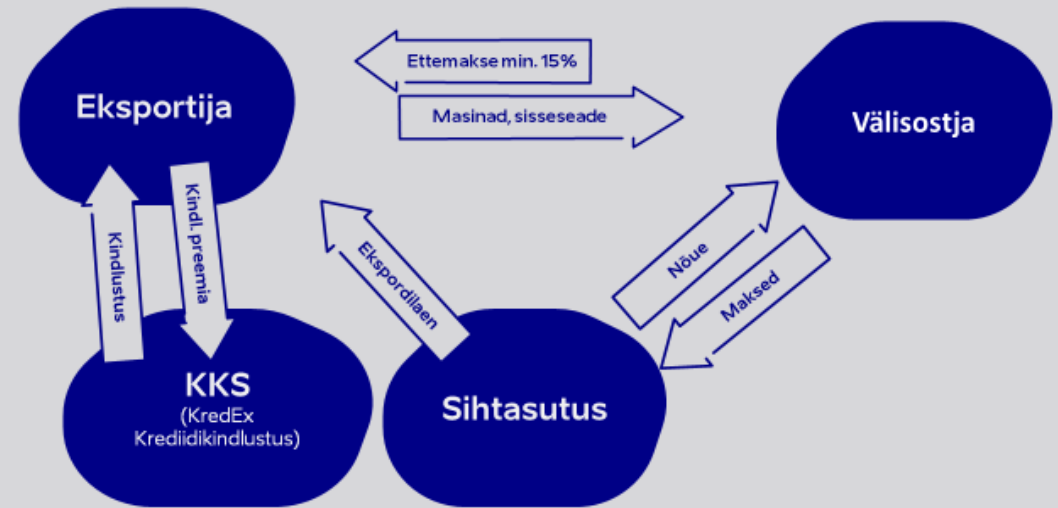
Eesmärk võimaldada pangafinantseeringu kaasamist ettevõtjate kasvatamisel

- Käendusega antakse ettevõtjale (kontsernile) vähese tähtsusega abi.
- Kuni 80% tagatavast laenust, liisingust või pangagarantiist (ehitussektori puhul kuni 60%).
- Tagatav summa VKE-dele kuni 5 mln eurot. **Alates märtsist 2023 on tagatav summa kuni 25 mln.**
- Suurettevõtjale kuni 1,5 mln eurot (0,75 mln maanteetranspordi puhul) kuni 5 aastaks või 0,75 mln eurot (0,375 mln maanteetranspordile) kuni 10 aastaks.
- Taotlemine läbi pankade ja liisingupakkujate. Mõned välistused ja piirangud.
- Käendustasu on 0,5–3,8% käenduse jäägilt aastas. Lepingutasu kuni 1%.
- **2023. aasta jooksul on plaanis välja töötada portfellipõhine käendus VKE-dele – laenusaamine pankadest peaks muutuma lihtsamaks ja soodsamaks**

Ekspordilaen

- Laen Eesti ettevõttele Eestis toodetud kaupade eksporditehingute rahastamiseks.
- Ekspordilaenu sihtotstarve on võimaldada välisostjale vähemalt kahe aasta pikkust maksetähtaega ning rahastada krediidikindlustuse preemiamakse tasumist ja vajaduse korral ka müüdavate kaupade tootmist.
- Kuni 15 mln eurot ostja kohta
- Tähtaeg 2 kuni 10 aastat
- Raha hind + riskimarginaal ja sihtriigi hinnalisa vastavalt *credit default swap* määrale
- Lepingu sõlmimise tasu 1% laenusummalt, maksimaalselt 10 tuh eurot

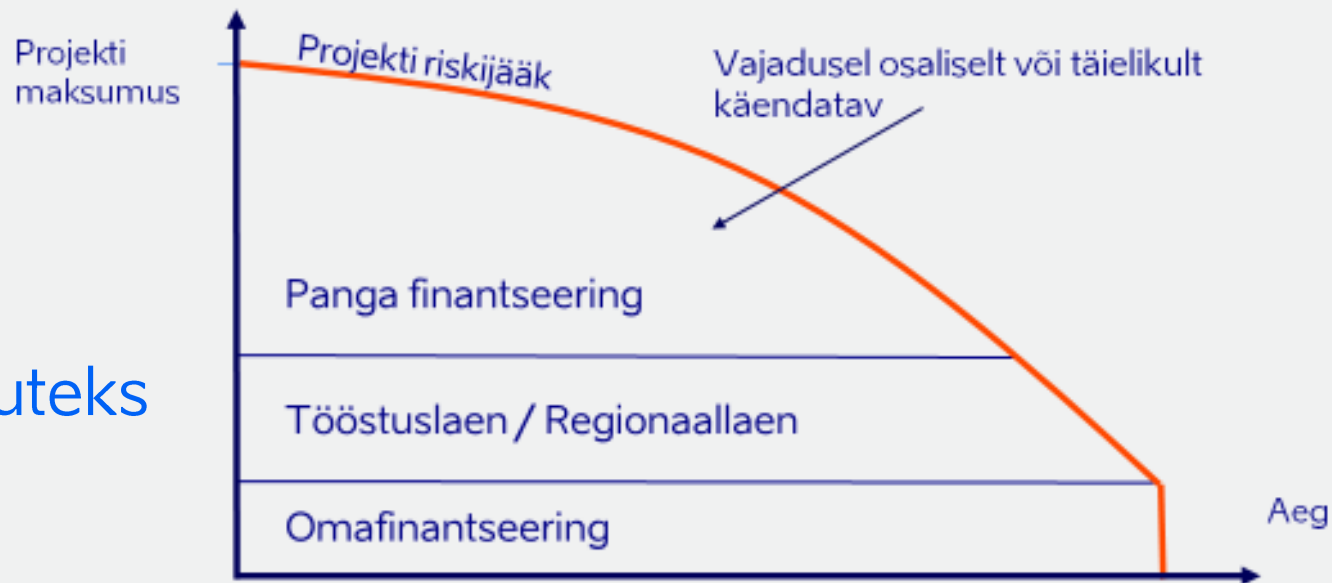
Ekspordilaenu struktuur



EASI ja KredExi ühendorganisatsioon

Tööstuslaen & regionaallaen

Allutatud laen põhivara investeringuteks VKE-dele koos panga või liisinguga. Maksimaalne tähtaeg 15 aastat.



	Tööstuslaen	Regionaallaen
	Töötlev tööstus, mäetööstus, elektrienergia tootmine, ülekande ja jaotus ning jäätmemaj.	Kõik ettevõtjad (va tavapärased välistused), kes teevad investeringuid väljaspool Tallinna ja Tartut
Summa	Kuni 2 000 000 eurot, mitte üle 40% projektist	Kuni 500 000 eurot, mitte üle 50% projektist
Piirang	Omakapital ja omafinantseerimine min 50% laenusummast	
Intress	<ul style="list-style-type: none"> - Laen kuni 20% projektist: panga intress + 0% - 21–30%: panga intress + 1% - 31–40%: panga intress + 2% 	<ul style="list-style-type: none"> - Laen kuni 20% projektist: panga intress + 0% - 21–30%: panga intress + 1% - 31–40%: panga intress + 2% - 41–50%: panga intress + 3%
Tagatis	Eraldi tagatis ei ole tavaliselt vajalik või seatakse viimase järjekoha hüpoteek või kommertspant	
Välistused	Tavapärased välistused. Allutatud laenu ja toetust ühe projekti raames koos kasutada ei saa*	

Kapitalilaen

- Sihtasutuse kapitalilaen on allutatud laen, mille sihtrühm on ärimudeli toimimist tõestanud ja hea arengupotentsiaaliga kiiresti kasvavad ettevõtted, mille omakapitali suurus on vähemalt 100 000 eurot ja omakapitali osakaal bilansis vähemalt 10%.
- Laenu teenindamise kattekordaja on konservatiivsel hinnangul vähemalt 1,1
- Laenu summa on kuni 2 000 000 eurot, kuid mitte rohkem kui ettevõtte omakapitali suurus laenu väljastamise hetkel. Kapitalilaenu osakaal saab olla kuni 67% finantseeritavast projektist
- Tähtaeg reeglina 3 kuni 5 aastat, kuid mitte rohkem kui 10 aastat
- Maksepuhkus enamasti kuni 3 aastat, kuid mitte rohkem kui 7 aastat
- Intress on üldjuhul vahemikus 7,5 – 15%.
- Intress võib koosneda kahest komponendist: fikseeritud intress ja edukusest sõltuv intress. Fikseeritud intressi maksed tasutakse reeglina igakuiselt ja tema osakaal on ligikaudu 67% kogu intressist. Ettevõtte edukusest sõltuv intress makstakse laenuperioodi lõpus.
- Lepingu sõlmimise tasu on 1% laenu summalt.

Eluase ja energiatõhusus

Eluhoonete rekonstrueerimine, linnaruumi korrastamine ja kvaliteetse eluaseme kättesaadavus

Finantsteenused

Eluasemelaenu käendus (omafinantseering 15%→10%).

2021. a käendus 49 mln, 4 635 leibkonda, 504 m laene

Korterelamu pangalaenu käendus - väike, keskusest kaugel või võlglastega korterelamu. 2021. a käendus 8,2 mln, 76 korterelamut, laenusumma 13,3 mln.

Korterelamu renoveerimislaen - kui vähemalt kaks panka ei esita pakkumist või on see ülemäära kallis. 2021.a 3,6 mln.

Toetused koos 2023.a mahtudega:

Korterelamute rekonstrueerimine – 80 mln

Väikeelamute rekonstrueerimine – 10+ mln

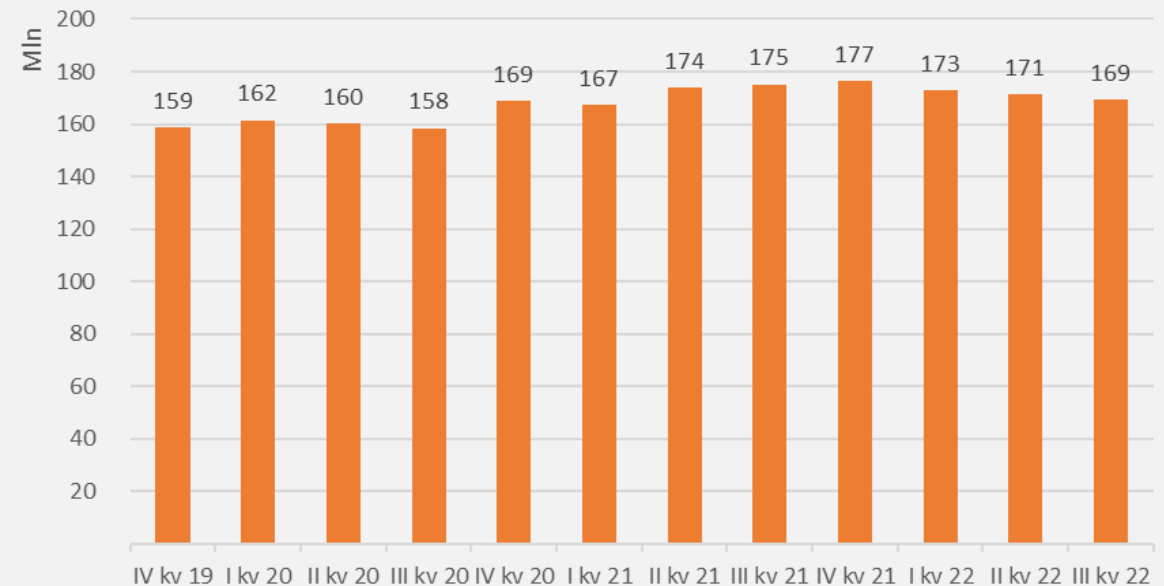
Omavalitsuste üürielamud – 5 mln

Väikeelamute kohtkütte uuendamine – 4 mln

Kodutoetus lasterikastele peredele – 3 mln

Lammutustoetus omavalitsustele – 0,55 mln

Eluasemeteenuste portfelli

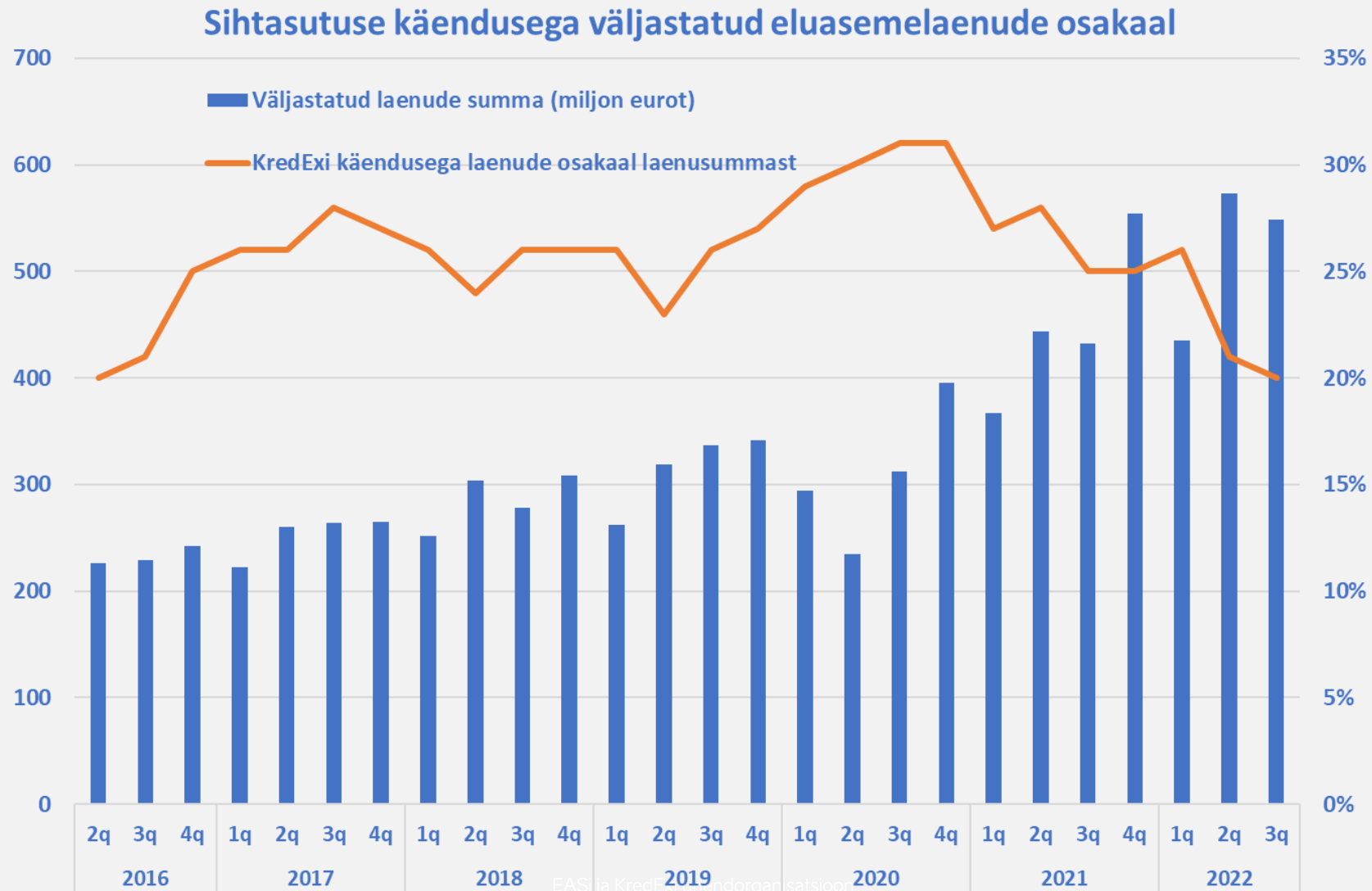


Kompetentsikeskus

Rekonstrueerimisalase nõustamise korraldamine

Pilootprojektid, juhendmaterjalid, koolitused

Käändame 20-25% Eesti eluasemelaenudest



Tehaseline rekonstrueerimine

- Fassaad ja katus soojustatakse tehases valmistatud välisseina ja katuse elementidega.
- Aknad ja ventilatsioonitorud on elemendi sees
- Kohapeal paigaldatakse elemendid ilma tellinguteta



Aitäh!

TOMINGAS

