

alldvice

HOOLDUSTE
HALDAMINE
TARKVARALISELT

JANNO AASAMETS
ALLDEVICE OÜ



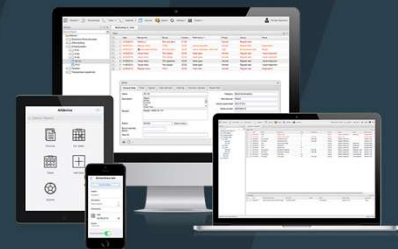
1

alldvice

Miks peaks hooldust tegema?

Tüütu kohustus, millega kaasnevad kulud ja raiskab aega!

1. Välised motivaatorid (seadus, kindlustus, kvaliteedisüsteem)
2. Ohutuse tagamine (kas seadmed on inimestele ja keskkonnale ohutud?)
3. Töökindluse tagamine (kas seadmed töötavad iga ilmaga ja ka pühade ajal?)



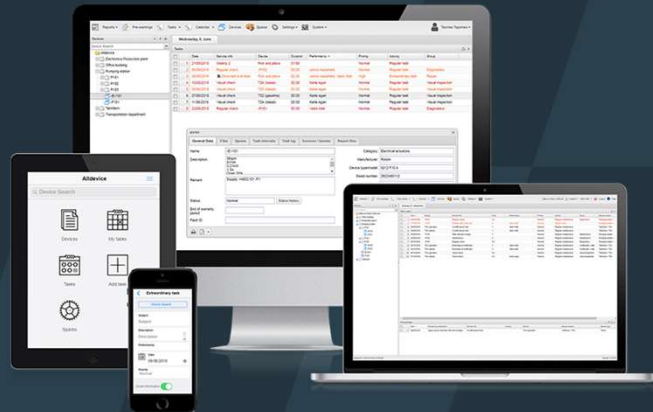
2

alldervice

Hoolduste tegemise vajaduses ei kahtle
täna keegi (remont vs hooldus, kulu
planeerimine)

Kas seda teha paberil, Excelis või
astuda samm veel edasi?

Info töötaja peas – ohukoht!



3

alldervice

Planeeri ja optimeeri

- Kui tihti peaks hooldama?

- Jälgi tootja soovitusi
- Korrigeeeri võimalusel hooldusplaani vastavalt reaalsele elule
- Võimalusel katseta ja leia parim balanss kulu ja töökindluse vahel

4

alldervice

Planeeri ja optimeeri

- Ennetav ja ennustav hooldus
 - Tekkepõhine hooldus [Reactive maintenance] - enamasti remont
 - Ennetav hooldus [Predictive maintenance] - perioodiline hooldus
 - Ennustav hooldus [Preventive maintenance] - vajadusepõhine, regulaarselt kogutavatel andmetel põhinev ennustus (või Condition-based maintenance)

5

alldervice

Planeeri ja optimeeri

- Võimalusel järgi reaalseid töötunde (loendureid)
 - Hoolda seadmeid vastavalt realselt töötatud ajale
 - Ka mittetöötav seade vajab hooldust

6

The logo for 'alldevice' is displayed in a bold, sans-serif font. The 'i' in 'device' is stylized with a blue vertical bar through it.

Dokumenteeri ja analüüsi rikkeid

Leia objektid/seadmed, mis valmistavad kõige rohkem peavalu

Keskendu kõige rohkem kahju toovatele või aega nõudvatele seadmetele

Leia põhjused, kõrvalda need

Vajadusel korrigeeri hoolduskava. Enneta rikkeid

Hooldused vs remondid suhte trend

7

The logo for 'alldevice' is displayed in a bold, sans-serif font. The 'i' in 'device' is stylized with a blue vertical bar through it.

CMMS on spetsiaalne lahendus:

- Seadmete andmebaas
- Hooldustööde haldus
- Elektroniline hoolduspäevik
- Varuosade haldus
- Rikete analüüsi vahend

8



Mis kasu on CMMS`st?

Kogu seadmetega seotud info on kõik ühes kohas ja kiirelt leitav. Võimalus kiirelt leida kogu ülevaade seadmega toimunud ning edastada see nt audiitorile.

Tagab, et kõik hooldused on õigeaegselt tehtud ja midagi ei unustataks.

Annab ülevaate seadmetest, millega esineb enim probleeme. Viimaste välja vahetades väheneb remondikulu ja seisakute aeg.

Töökäsu (mis salvestub programmi) saab luua kiirelt mõne näpuliigutusega. Pilt töökäsul ütleb rohkem, kui pikk ja lohisev kirjeldus/seletus.

Vaadates seadme ajalugu saab hooldusintervalli vastavalt vajadusele teha lühemaks või pikemaks ja sellega kulusid optimeerida.

9



Miks just Alldevice?

Arendatud Eestis

Eesti keeles

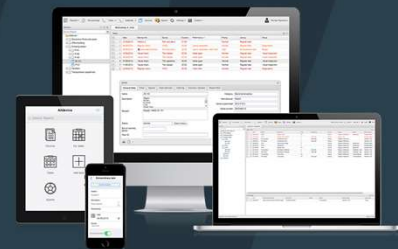
Töömehele lihtne kasutada

Mobiilisõbralik (lihtsustatud kasutajaliides)

Tarkvara tugi ja koolitused eesti keeles

Sobib nii väiksele kui suuremale ettevõttele

Kõik seadmed ja nende andmed ja ajalugu ühes kohas



10

Ainuüksi Eestis kasutab Alldevice tarkvara üle 250 ettevõtte!



11

alldvice

Kuidas see päriselt töötab?

Vaatame ka päris tarkvarasse endasse sisse!

Soovi korral võite endale personaalse esitluse kokku leppida.

Janno Aasamets
+372 5346 7523
janno@alldvice.com



12